



Sobre la alargada meseta submarina, el parejero se colma con los frutos de la faena

Va declinando el verano. Las parejas están prisioneras, en la dársena de Bouzas, hasta que se apagan las orgías pirótecnicas de la noche del Cristo y se devuelve al templo la escena bíblica esculpida de San Pedro Pescador.

Después de tres o cuatro jornadas de holgorio, de efusión familiar y marinera expansión, la flota vuelve a sus faenas. Se arrian las banderolas y los rosarios de bombillas que lucieran durante las iluminaciones. Los barcos, que también participaron en la fiesta, recobran su ronco rumor mecánico, al hacerse de nuevo a la mar, para reemprender la lucha contra el viento, contra el sol, contra el mar y... contra el fondo.

Ya no es tiempo de Grande Sole. Ahora todos los patrones sienten la llamada del Sur. Como a favor de las transgresiones de aguas cálidas, el verano empujó las quillas pesqueras al Norte, para arar las aguas del Mar Céltico, pobladas de viejos mitos, y arañar con el aparejo la meseta submarina continental-insular, poblada de abundosos peces, al aproximarse el otoño, el predominio de las aguas frías les empuja hacia la zona subtropical, también pródiga y menos traicionera.

Allá van las parejas, como para un campeonato. Los patrones se sienten capitanes de un equipo de captación, llamado a cubrir su marca, a conquistar su copa. Embalados en un sueño de abundancia, tienen fé en su intuición y en su esfuerzo, y gracias a una y otra virtud, el pan del mar ha de volcarse en las mesas de los españoles.

Cuatro largas singladuras desde Vigo, o dos desde Cádiz, y las parejas han llegado a las proximidades de la costa Suroeste de Marruecos, donde se proponen arrastrar.

SITUACION DE LOS "PARAJES DE TAFELNEH"

Nuestros pescadores llaman la "Carretera" a la meseta alargada que se extiende frente a la costa africana después de Mogador y antes de Agadir, desde cabo Sim a las cercanías de cabo Ghir. El mapa que se acompaña a esta información, revela que entre la zona arrastrable a que nos referimos, a cuya altura central surge el cabo Tafelneh, del que toma su nombre geográfico—Parajes de Tafelneh—y la costa del

ARRASTREROS, EN

continente africano, abombada hacia el Atlántico, existe un ancho canal de fondos abisales, rocosos, inasequibles a los sistemas de arrastre que actualmente se emplean.

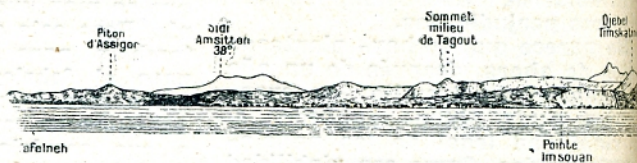
Gerard Belloc ofrece algunos datos de interés sobre este lugar de pesca:

"Se inicia en la latitud del paralelo de cabo Sim, se prolonga hasta la desembocadura del río Ait Amer. Está situado a 440 millas al S. 4.° W. del Cabo Razo. Forma una amplia meseta ensanchada en su parte Norte y alargada después hasta formar en la meridional una banda estrecha, que termina en un macizo rocoso, al NW. de cabo Ghir."

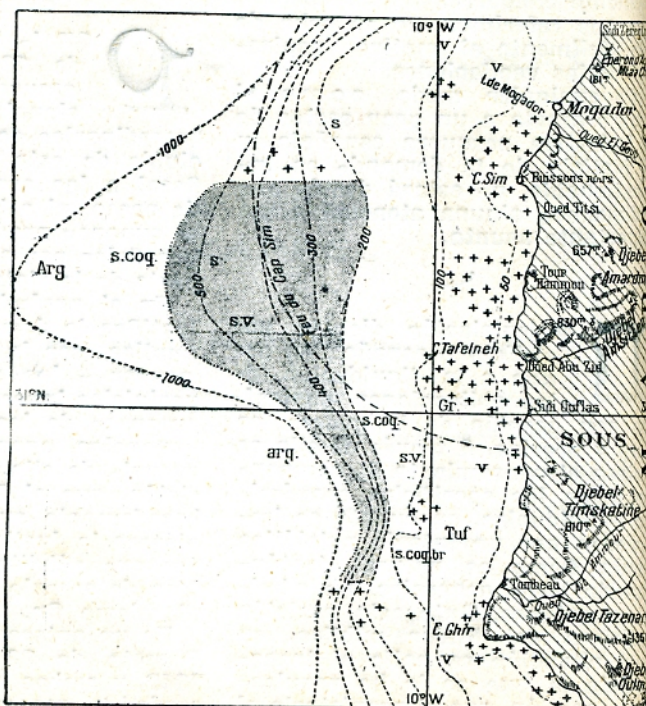
El mismo investigador francés, señala los puntos salientes de la costa, que pueden servir de referencia visual para localizar el banco:

"Por el 31° 24' N. el cabo Sim, talud de 120 metros de altitud, cuya cumbre está coronada de bellos árboles, descendiendo en laderas arenosas hacia la mar.

—31° 20', la desembocadura del Tidsi forma sobre la costa una hondonada bastante larga y muy aparente.



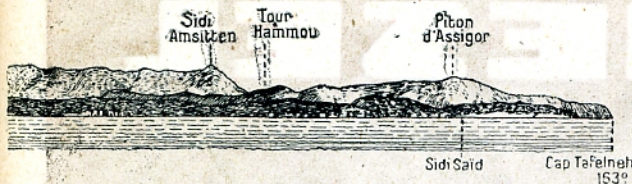
—31° 16', las montañas suceden a las playas de arena, con valles intermedios y elevadas cimas que dominan picos de 1.200 y 1.500 metros, divisándose en el fondo lejano las cumbres nevadas del Atlas.



Los Parajes de Tafelneh y la costa africana

"LA CARRETERA"

—31.º 07', aproximadamente, el cabo Tafelneh, coronado por una pequeña cúspide en pan de azúcar,



terminando al SW. en una cadena de montañas de unos 800 metros de altura que alcanzan oblicuamente la costa.

Esta después es abrupta hasta cabo Ghir, dividiéndose algunos poblados, bosques y cementerios. Uno de estos se halla por los 30º 43', al borde de la mar sobre la ribera derecha del Ait Ammer."

TOPOGRAFIA SUBMARINA

Tan interesantes como los datos de situación, a los que puede contribuir el faro de tres destellos blancos de 15 segundos cada uno que luce sobre un viejo castillo de cabo Sim, son los referentes a la constitución de los fondos por donde los aparejos han de deslizarse en el remolque de captura.

Señala el mismo Belloc, que la meseta submarina está formada de arena, erizos, estrellas de mar, holoturias, etc. Su parte más ancha coincide con el 31º 15'N.

Ofrece zonas rocosas no sólo al Sur, sino también al Norte del paralelo del cabo Sim. Pero las más peligrosas son las que surgen al Sur del paralelo del río Ait Ammer, al interior de la isobata de 110 metros y aun con descenso más profundo.



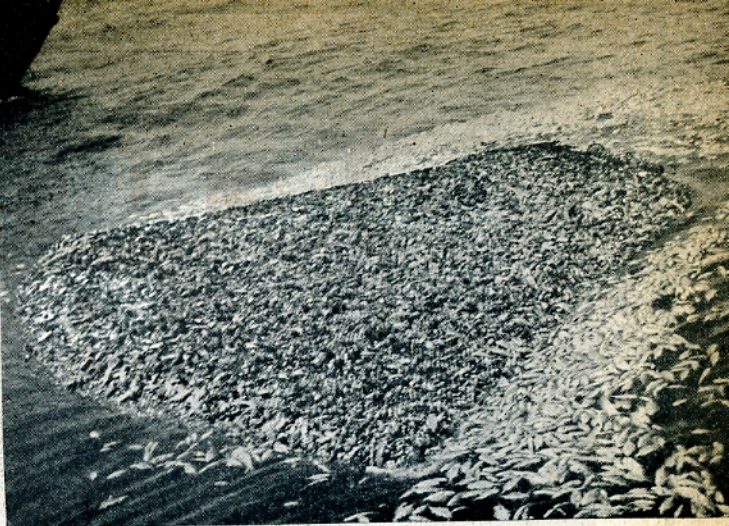
La corriente general del agua parte del Sur, y su velocidad no es anormal, variando la temperatura del agua entre los 16º y los 19º.

Cuidando de evitar los escollos que se han señalado, el fondo es fácilmente arrastrable y no suele destruir muchos aparejos.

ESPECIES MAS ABUNDANTES

Nuestros patrones conocen bien la riqueza de estos fondos. Y si alguno dudara, los testimonios gráficos que ilustran esta información, sacarían de su error a los incrédulos.

Son fondos abundantes en merluza, aunque la calidad de ésta no resulte—injustamente, salvo las variedades negras—, tan apreciada como la procedente de los fondos nórdicos, o la procedente de pesquerías ibéricas. También abundan el cachucho y las demás especies que suelen presentarse en acumulaciones masivas, sobre los parajes africanos.



El copo desbordado, muestra a flor de agua, un espléndido lance de cachucho

Desde Cádiz, la flota los arrastra todo el año; pero las pescas más prósperas suelen obtenerse en enero. En diciembre y febrero también acostumbran a registrarse buenas caladas. En cambio, la experiencia de los últimos años, acusa escasez de pesca en los meses de verano y primeros de la otoñada.

Mosqueira Manso, que capitaneó "bous" durante varios años, y escribió condensando sus observaciones, en una de sus referencias publicadas hace años en estas páginas, dice:

"Llegando al faro de cabo Sim al S. 83º E., cuando la sonda marca 253 metros, largar el aparejo, arrastrando a los 29 W. hasta que se deja de ver el faro por los N. 40º E., que será por 372 metros; desde allí virar y poner proa al cabo opuesto."

En las zonas accidentadas, hacia tierra, abundan los peces planos, especialmente lenguados, rodaballos, etcétera.

LOS PUERTOS USUFRUCTUARIOS

Vigo, Huelva y Cádiz, son los puertos que usufructúan habitualmente "la Carretera". Ha rendido cosechas ampliamente provechosas, especialmente para las parejas que suelen trasladar su base a la capital de las Cortes.

Amputadas las playas del mar Céltico, al radio de captura de nuestros arrastreros, mientras las circunstancias no permitan frecuentarlas de nuevo, las de la costa africana, especialmente las más próximas, adquieren importancia excepcional. Es indudable que, en todo tiempo han contribuido poderosamente al desarrollo de la flota y al incremento de la industria; pero su misión se acrecienta cuando una y otra se ven cercadas por la pobreza de los fondos arrastrables, y sólo la reserva africana puede proporcionarles alivio, ya que no compensación plena.

M.

